

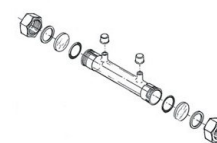
CELLE PER GAS

Beta Gas



La Beta Gas Cell è smontabile ed è fornita completa di corpo in pyrex™ da 10 o 5 cm, supporto per il montaggio della cella, 2 O-rings o guarnizioni di Viton™, 2 guarnizioni di PTFE, 2 setti e istruzioni ma senza finestre. Sia le finestre che le guarnizioni possono essere ordinate a parte.

La dimensione delle finestre è di 25mm x 4 mm. Lo schema a fianco mostra la sequenza dello smontaggio della cella. Assemblata bene, la cella sarà a tenuta di gas e potrà essere utilizzata sia a pressioni ridotte che sotto pressione. Il riempimento della cella è effettuato convenientemente mediante una siringa a tenuta di gas come ad esempio con la siringa codice 0009-609.



schema

Codice	Descrizione
0008-504	Cella smontabile da 10 cm (senza finestre)
0008-505	Cella smontabile da 5 cm (senza finestre)
0008-616	Setti a forma di cappuccio di ricambio (1pacchetto di 6)
0008-3729	Guarnizioni di Viton (1 pacchetto di 4)
0008-1469	Guarnizioni di PTFE (1 pacchetto di 4)
0002-xxxx	Finestre di ricambio 25 mm x 4 mm
0008-4469	Anelli di ritenuta (1 pacchetto di due)
0008-4452	Solo il supporto della beta cell

Cella per gas da 10 cm modello G-2SS in acciaio inossidabile



La cella per gas modello G-2SS è utile per l'analisi qualitativa di gas puri e miscele in cui uno o più costituenti gassosi siano presenti in concentrazioni di almeno 5-10%. Essa dovrebbe essere utilizzata in quelle situazioni che rendono inutilizzabile una cella di vetro, per esempio quando è richiesta una elevata pressione. Il vincolo funzionale sulla pressione applicata alla cella deriva dal materiale utilizzato per la finestra. L'apertura utile della cella è 39 mm e utilizza finestre di 47 mm di diametro. Come la G2, questa cella è montata a slitta, ma la slitta non è parte integrante della cella e deve essere ordinata a parte. La cella è dotata di entrata e di uscita con valvole da vuoto e connettori per tubo. La cella utilizza O rings di "nitrile" e guarnizioni di teflon. I materiali di base della cella sono NaCl e KBr, ma sono disponibili a richiesta anche altri materiali.

Codice	Descrizione
2508-5160	Cella per gas G-2SS con finestre di NaCl
2508-5161	Cella per gas G-2SS con finestre di KBr
2508-5162	Supporto per Cella cilindrica G-2SS

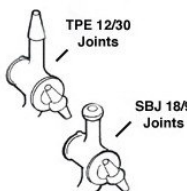
Cella per Gas modello G-2, da 5 o 10 cm

La cella G-2 è stata progettata per permettere l'analisi in infrarosso di piccoli volumi di gas.

Le celle per gas a corto percorso ottico come le G-2 e le Beta cell, sono utilizzate per studiare gas puri o miscele di gas in cui i componenti gassosi siano presenti a concentrazioni di 5-10%. Le celle G-2 hanno un percorso ottico fisso di 5 o 10 cm. Questa cella è idonea per il campionamento della maggior parte dei gas. La G-2 è ideale quando si lavora con gas umidi o reattivi che hanno la tendenza a annebbiare o attaccare il materiale delle finestre. La G-2 offre allo spettroscopista un metodo di elevata qualità per lo studio di gas ad un prezzo economico e attraente.

La cella G-2 è fornita completamente assemblata in un supporto di montaggio di acciaio

inossidabile. Include un corpo di vetro Pyrex, guarnizioni di gomma al silicone o di Viton e una scelta di finestre ottiche. Le dimensioni delle finestre sono di 38 mm x 6 mm. L'apertura utile della cella è di 32 mm di diametro. La cella G-2 è disponibile con finestre di varie qualità (vedere la sezione relativa alle finestre per IR), con due percorsi ottici di 5 o 10 mm e con la scelta fra terminali conici con giunzione 12/30 (TPE), terminali piani con giunzione 12/30 (PTE) o giunti a semisfera con giunzioni 18/9 (SBJ).



Materiale	Codice	Codice
	5 cm	10 cm
NaCl		
PTE	0008A-715	0008A-711
SBJ	0008A-716	0008A-712
TPE	0008A-714	0008A-710

Materiale	Codice	Codice
	5 cm	10 cm
KCl		
PTE	0008B-720	0008B-717
SBJ	0008B-721	0008B-718
TPE	0008B-719	0008B-713

Materiale	Codice	Codice
	5 cm	10 cm
KBr		
PTE	0008C-726	0008C-723
SBJ	0008C-727	0008C-724
TPE	0008C-725	0008C-722
Materiale	Codice	Codice

Materiale	Codice	Codice
	5 cm	10 cm
CaF2		
PTE	0008D-732	0008D-729
SBJ	0008D-733	0008D-730
TPE	0008D-731	0008D-728

Materiale	Codice	Codice
	5 cm	10 cm
BaF2		
PTE	0008E-739	0008E-735
SBJ	0008E-740	0008E-736
TPE	0008E-737	0008E-734

Guarnizioni di ricambio

Codice	Descrizione
0001-1440	Gomma al silicone 1 pacchetto di 4
0001-3733	Viton 1 pacchetto di 4

Cella per Gas modello G-3PTFE 10 cm

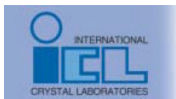
Teflon® PTFE Gas Cell



A.S. Pavesi Consult- Distributore e servizio assistenza autorizzato International Crystal Laboratories

A.S. Pavesi Consult - Distributore e servizio assistenza autorizzato ICL - fornisce anche tanti altri accessori per IR, come finestre rettangolari o dischi levigati di NaCl, KBr, etc., celle per gas, celle per liquidi-fisse o smontabili, die set per la preparazione di pastiglie etc.

www.pavesiconsult.it



Copyright © 2004 International Crystal Laboratories